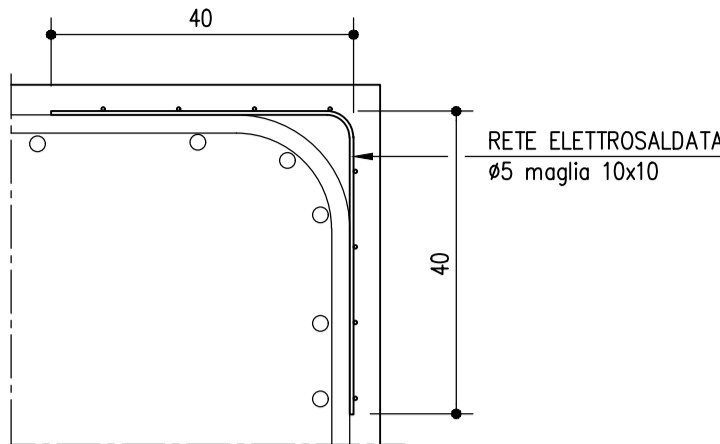
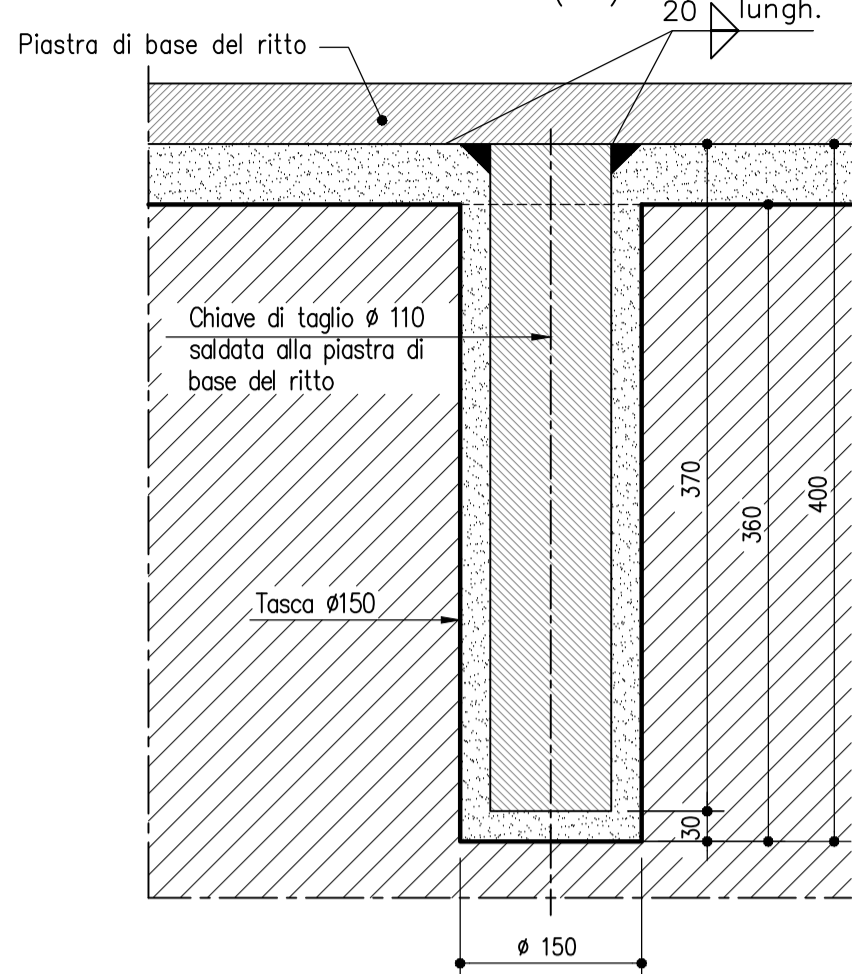


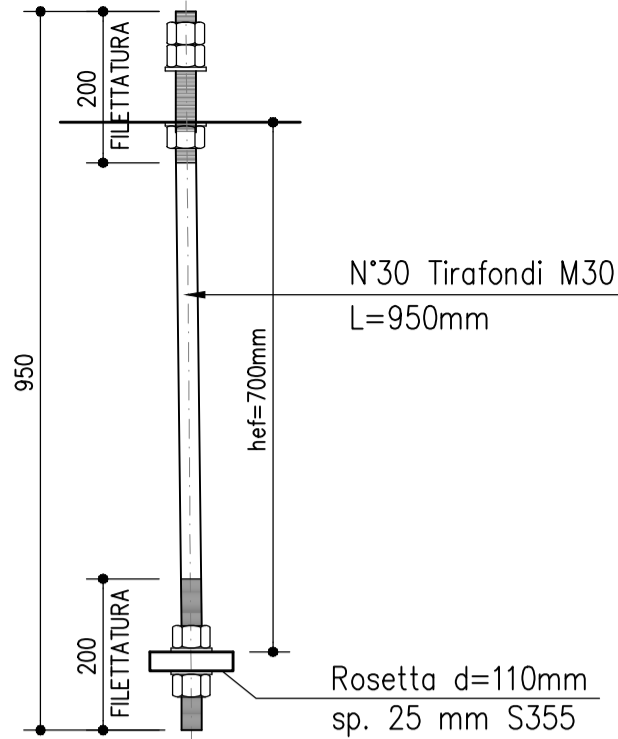
PARTICOLARE 1 scala (1:10)



PARTICOLARE TASCA (PER ALLOGGIAMENTO CHIAVE DI scala (1:5)



PARTICOLARE TIRAFONDO (1:10)

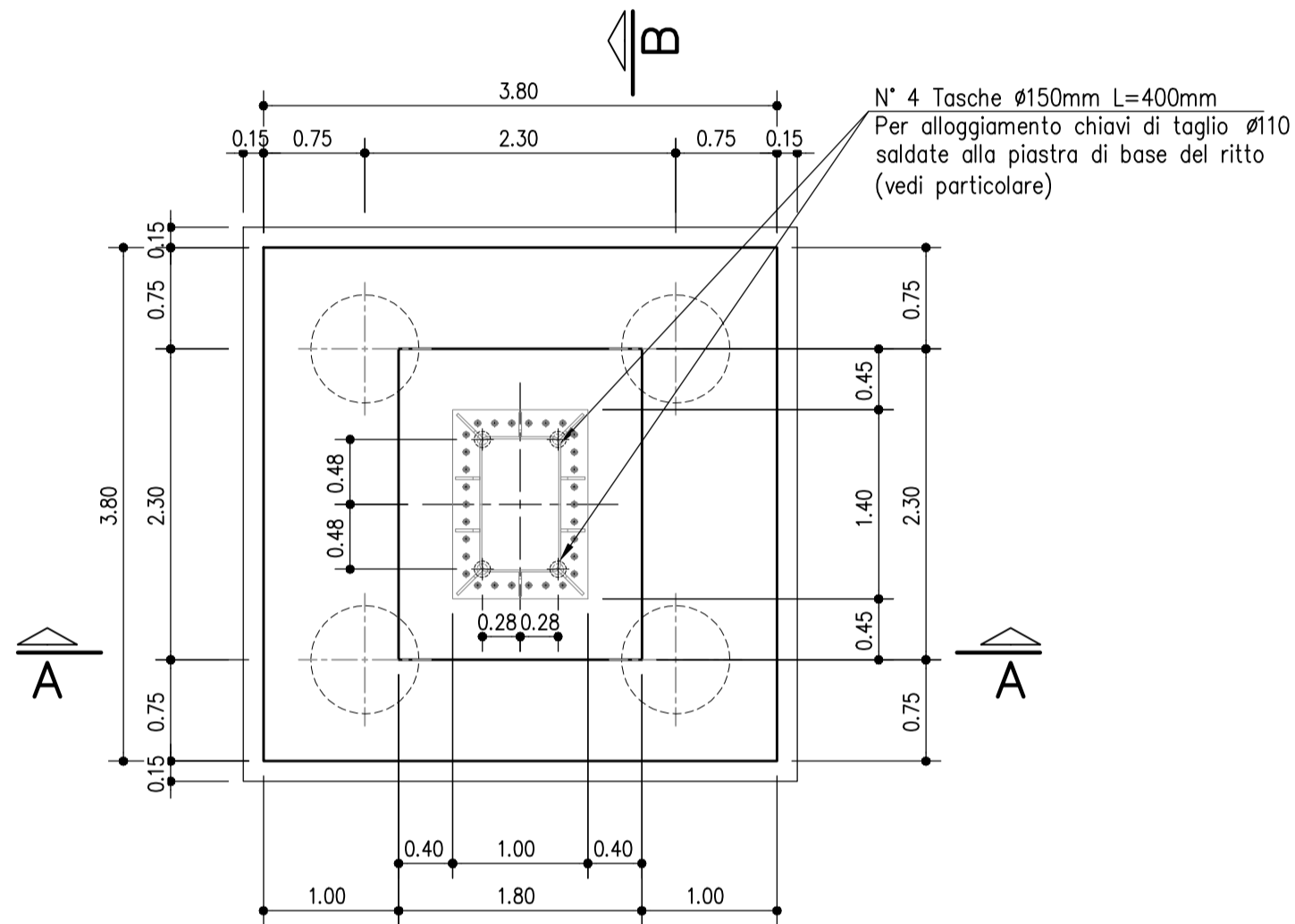


I 30 tirafondi M30, in acciaio ad alta resistenza di classe 8.8, saranno forniti collegati tra loro per facilitarne il posizionamento attraverso distanziatori in grado di rendere il "cestello" monolitico. Posizionare i tirafondi garantendo un hef di 700mm

DADO DI TESTA PALO Rapp. 1:50

CARPENTERIA

VISTA IN PIANTA



ARMATURA

VISTA IN PIANTA

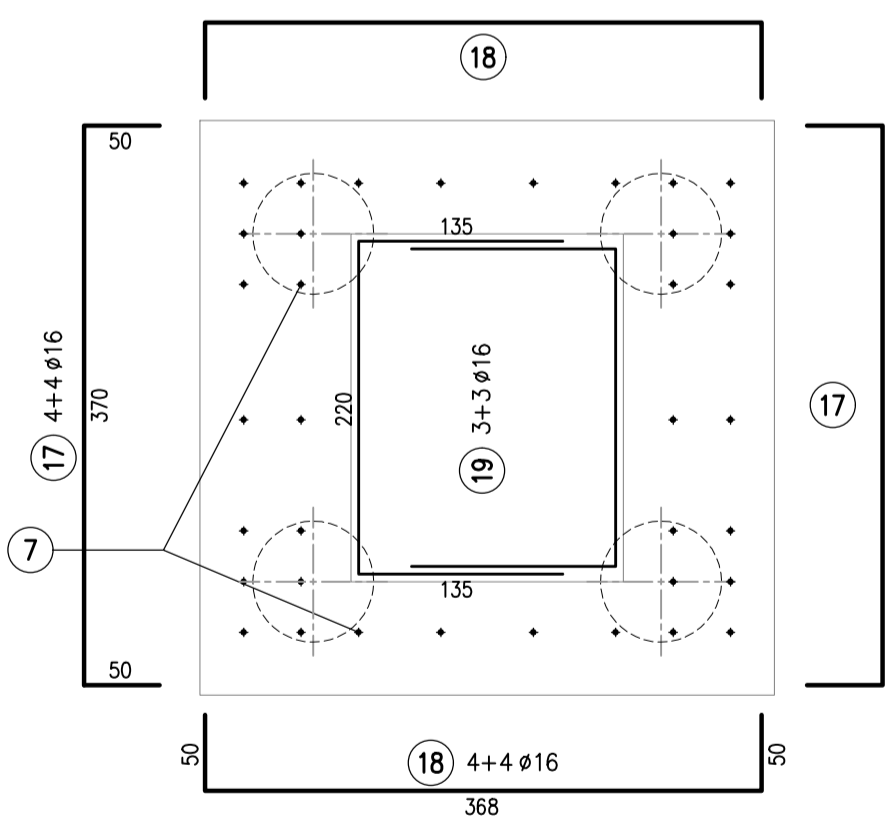
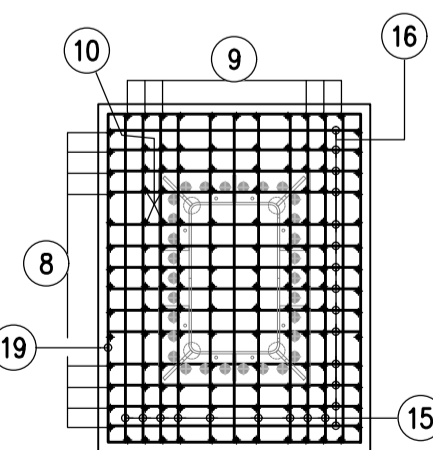
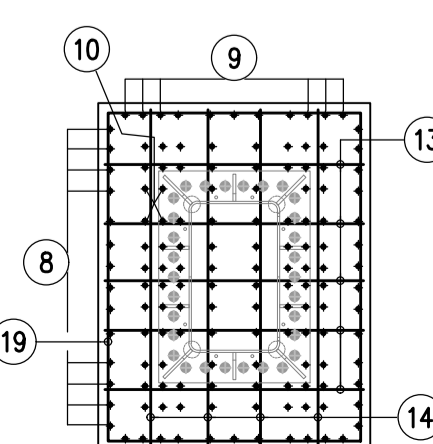


TABELLA FERRI					
POS.	N°	Ø	L[cm]	P.U.	PESO [kg]
1	20	24	547	3.5513	388.5
2	20	24	547	3.5513	388.5
3	20	24	537	3.5513	381.4
4	20	24	537	3.5513	381.4
5	8	16	412	1.5783	52.0
6	8	16	412	1.5783	52.0
7	36	16	130	1.5783	73.9
8	28	24	240	3.5513	238.6
9	22	24	246	3.5513	192.2
10	92	12	209	0.8878	170.7
11	14	24	267	3.5513	132.7
12	11	24	320	3.5513	125.0
13	18	16	210	1.5783	59.7
14	18	16	260	1.5783	73.9
15	42	16	212	1.5783	140.5
16	33	16	262	1.5783	136.5
17	8	16	470	1.5783	59.3
18	8	16	468	1.5783	59.1
19	6	16	490	1.5783	46.4
					3152.4

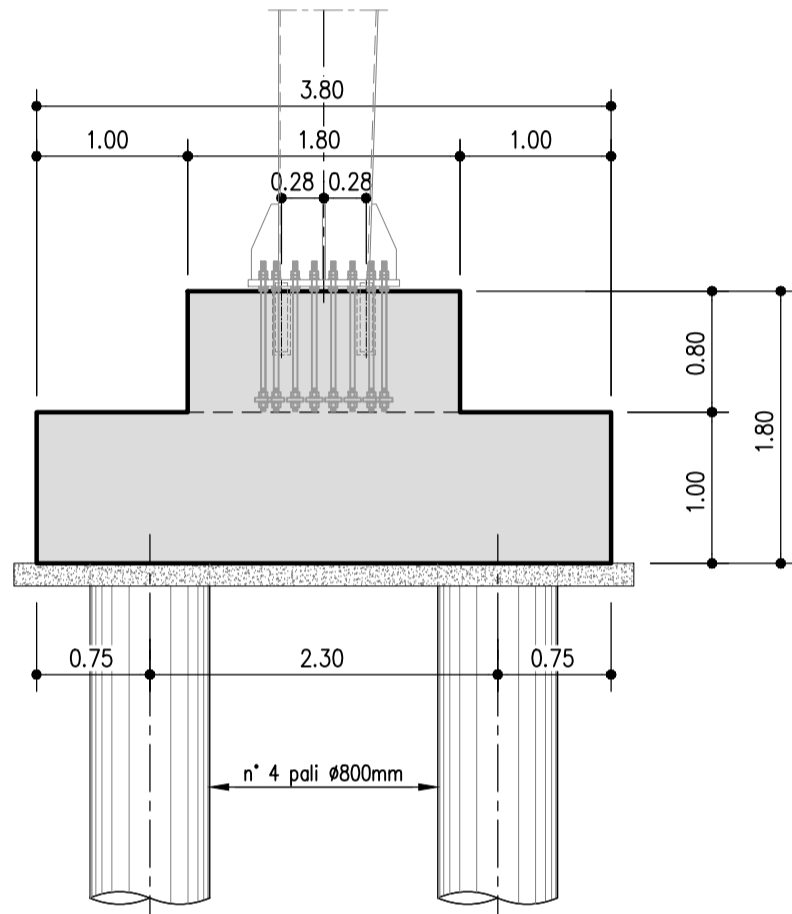
SEZIONE D-D



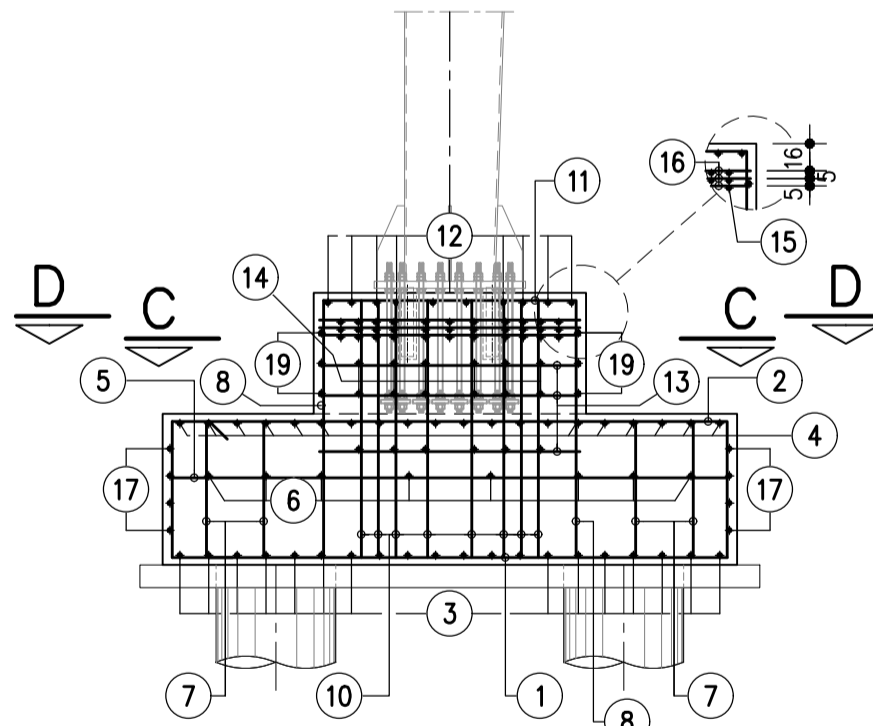
SEZIONE C-C



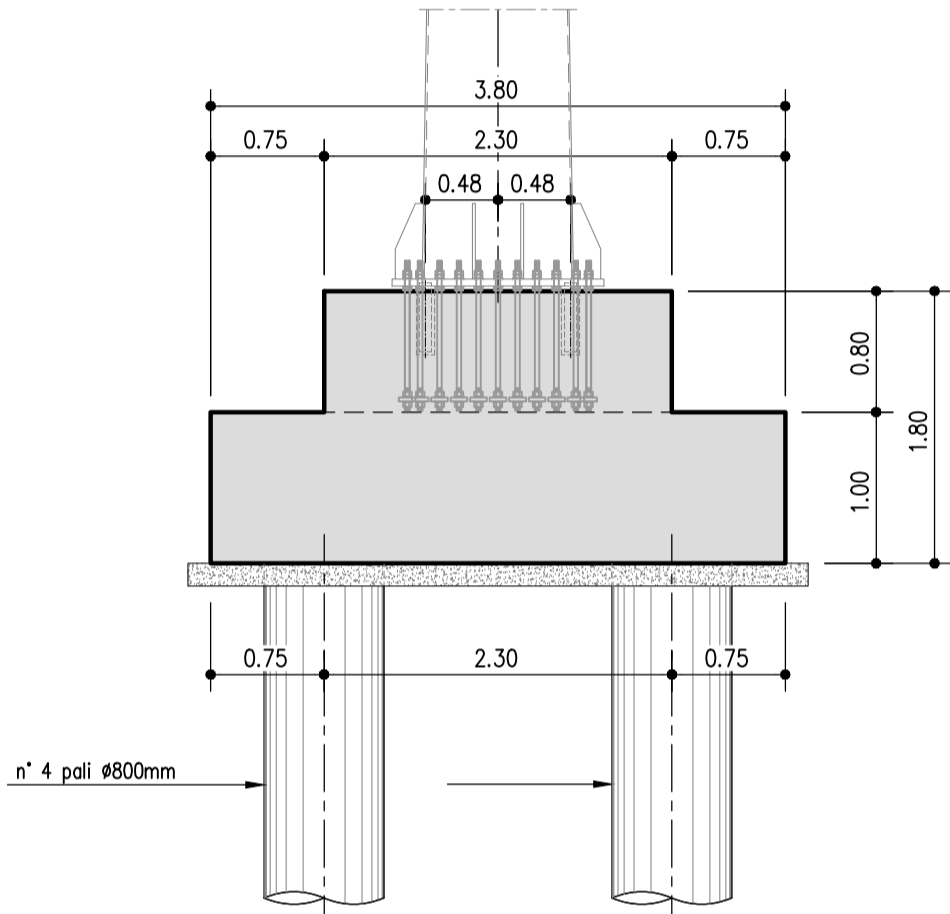
SEZIONE A-A



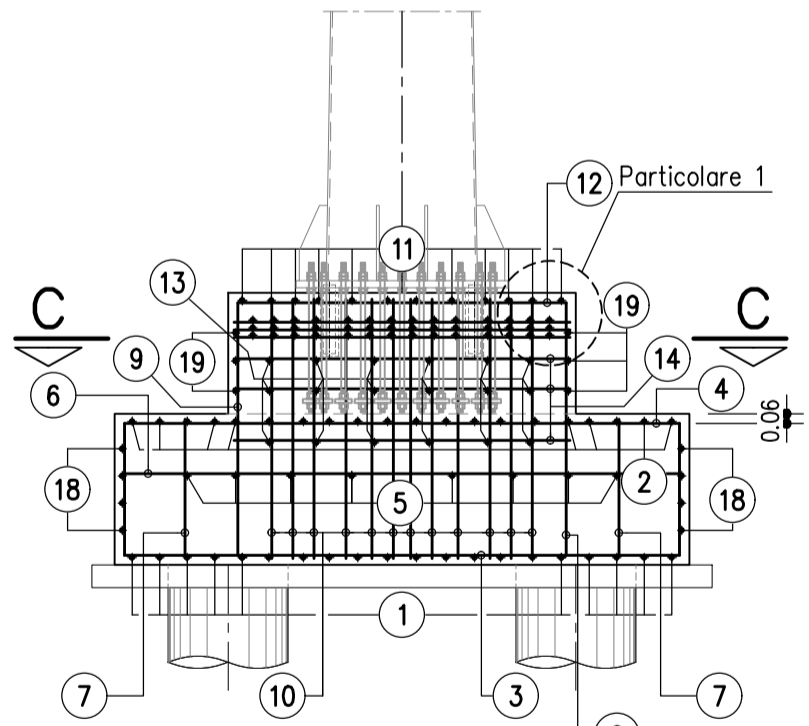
SEZIONE A-A



SEZIONE B-B



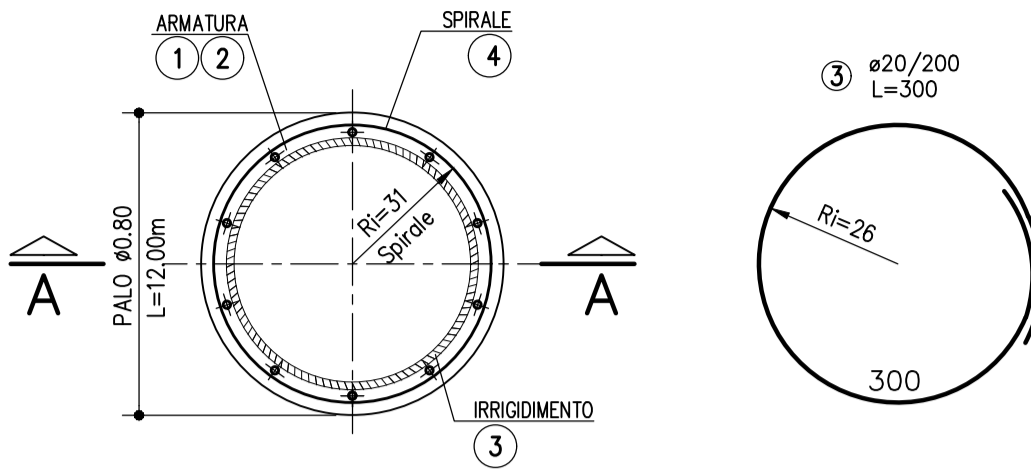
SEZIONE B-B



PALO TRIVELLATO O AD ELICA Ø800 CARPENTERIA E ARMATURA

SEZIONE TRASVERSALE

Rapp. 1:20



SEZIONE A-A

Rapp. 1:50

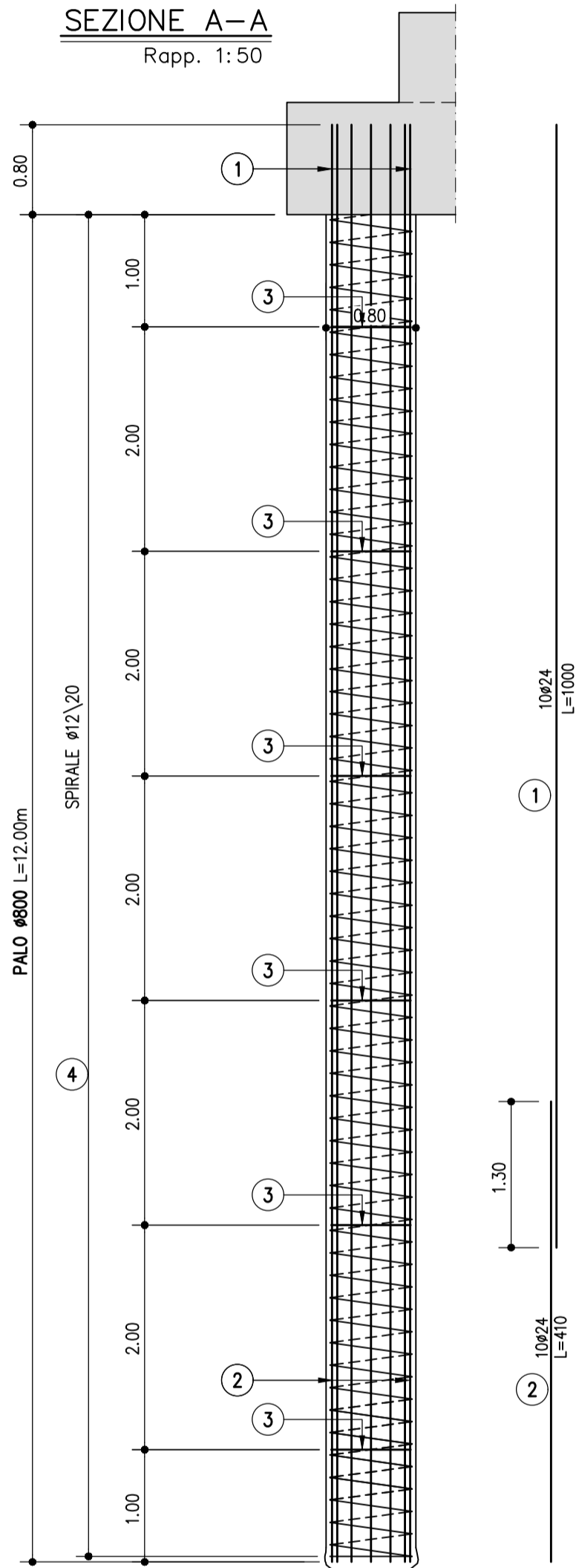


TABELLA MATERIALI :

CALCESTRUZZO : Secondo EN206

MAGRO PER SOTTOFONDAZIONI:

- Classe C12/15 MPa
- Classe di esposizione XD

PUNTI FONDAZIONE:

- Classe C35/45 MPa
- Classe di esposizione XC2

TORRINI ELEVAZIONE:

- Classe C35/45 MPa
- Classe di esposizione XC4+XF+XD3

PALI:

- Classe C25/30 MPa
- Classe di esposizione XC2

COPRIFERRO:

COPRIFERRO NOMINALE* per pali trivellati (Øpalo>600mm) Cnom.=75.0mm
Coprif. Nomin.* per fondazioni Cnom.=50.0mm

Superfici casserate Cnom.=50.0mm

Superfici a contatto con magro di fondazione Cnom.=50.0mm

* EN 1992-1-1 par. 4.4.1 (2)

La realizzazione delle fondazioni è sottoposta a controllo di qualità che prevede la verifica dei copriferri.

ACCIAIO PER C.A.:

Secondo NTC 2018 (DM 17/01/2018)

Tipo B450C f_{yk} ≥ 450 MPa

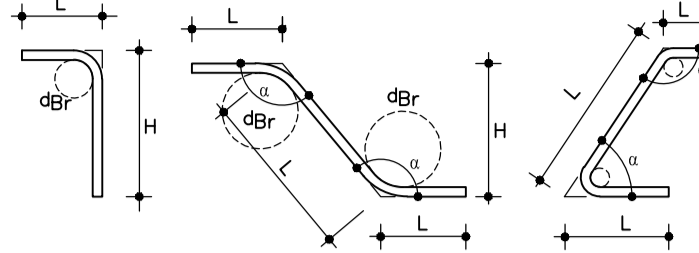
f_{tk} ≥ 540 MPa

PER QUANTO NON SPECIFICATO, IN PARTICOLARE RELATIVAMENTE ALLE CARATTERISTICHE DEI MATERIALI, ALLE SPECIFICHE PER L'ESECUZIONE DEI LAVORI ED AI CONTROLLI DA ESEGUIRE, SI DOVRÀ FARE RIFERIMENTO ALLE NORME TECNICHE D'APPALTO.

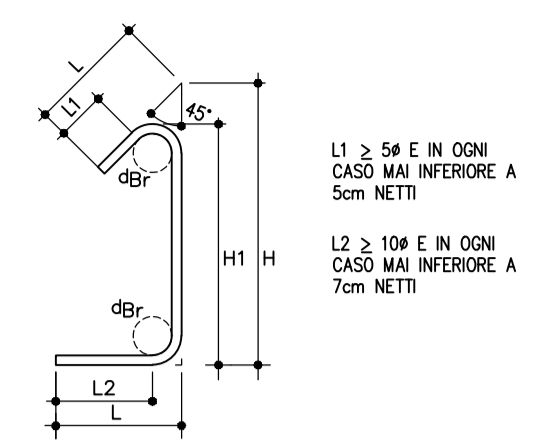
SPECIFICHE PIEGATURA E POSA FERRI

PIEGATURA E QUOTATURA BARRE

A MENO DI DIVERSE INDICAZIONI RIPORTATE NELLE SAGOME DEI FERRI PIEGARE LE ARMATURE CON MANDRINI DI DIAMETRO NON INFERIORE AI VALORI SOTTO RIPORTATI



PIEGATURA E QUOTATURA SPILLE E STAFFE



DIAMETRO MANDRINO dBr

$\varnothing \leq \varnothing 16$	$d_{Br} = 40$
$\varnothing > \varnothing 16$	$d_{Br} = 70$

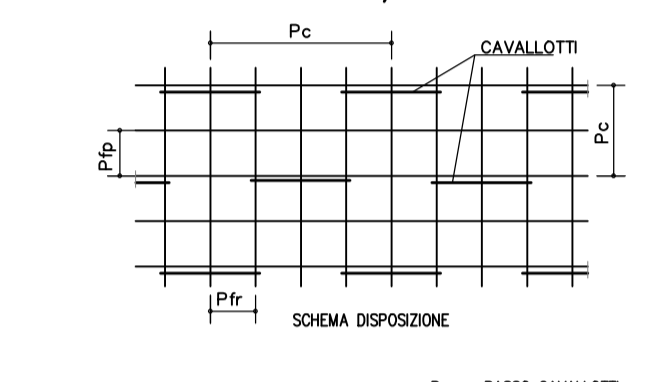
\varnothing	6	8	10	12	14	15	18	20	22	24	26
$d_{Br}(mm)$	24	32	40	48	52	64	126	140	154	168	182

SOVRAPPOSIZIONI

Ø	6	8	10	12	14	15	18	20	22	24	26
S (mm)	360	480	600	720	840	960	1080	1200	1320	1440	1560

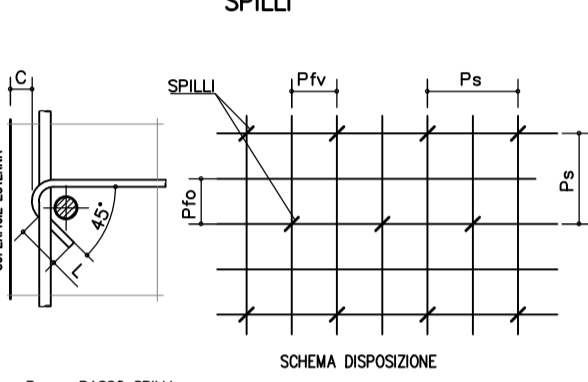
(SALVO DOVE DIVERSAMENTE INDICATO)

CAVALLOTTI/DISTANZIATORI



Pc = PASSO CAVALLOTTI
Pp = PASSO FERRI PRINCIPALI
Pfr = PASSO FERRI RIPARTITORI

SPILLI



Ps = PASSO SPILLI
Psv = PASSO FERRI ORIZZONTALI
Pvc = PASSO FERRI VERTICALI

I FERRI RIPORTATI NELL'ELABORATO SONO RAPPRESENTATI A MENO DEGLI SMUSSI DI PIEGATURA CON IL MANDRINO. LE MISURE PARZIALI RIPORTATE SONO RELATIVE ALLA SPEZZATA A SPIGOLI VIVI.

TABELLA FERRI SINGOLO PALO

POS.	N.	DIAM.	LUNG.(cm)	P.U.	PESO (kg)
1	10	24	1000	3.551	355.1
2	10	24	410	3.551	145.6
3	7	20	300	2.466	51.8
4	1	12	11913	0.688	105.8
					658.3

OPERE COMPLEMENTARI

SEGNALETICA

TIPOLOGICO PORTALE A BANDIERA "TIPO B" CARPENTERIA E ARMATURA DI FONDAZIONE